



**PRÉFET
DE LA SAVOIE**

*Liberté
Égalité
Fraternité*

Guichet unique des installations classées
pour la protection de l'environnement (ICPE)

Service de la Coordination
des Politiques Publiques



Le préfet de la Savoie,
Vu pour être annexé à
l'arrêté préfectoral du

06 AVR. 2023

Le Préfet

François RAVIER

**Annexes à l'arrêté préfectoral n°ICPE-2023-016
du 06 AVR. 2023
portant autorisation pour le renouvellement de l'exploitation
et l'extension d'une carrière de calcaire**

VICAT S.A.

Commune de Montagnole

**ANNEXE 1 : TABLEAU DES PARCELLES EN RENOUVELLEMENT ET EN EXTENSION
CONCERNÉES PAR L'AUTORISATION**

ANNEXE 2 : PÉRIMÈTRE DE L'AUTORISATION ENVIRONNEMENTALE

ANNEXE 2.1 : PLAN PARCELLAIRE – VUE GÉNÉRALE

ANNEXE 2.2 : PLAN PARCELLAIRE – ZONE NORD

ANNEXE 2.3 : PLAN PARCELLAIRE – ZONE SUD

ANNEXE 3 : PLANS DE PHASAGE

ANNEXE 3.1 : PHASE 1 À 5 ANS

ANNEXE 3.2 : PHASE 2 À 10 ANS

ANNEXE 3.3 : PHASE 3 À 15 ANS

ANNEXE 3.4 : PHASE 4 À 20 ANS

ANNEXE 3.5 : PHASE 5 À 25 ANS

ANNEXE 3.6 : PHASE 6 À 30 ANS

ANNEXE 4 : LOCALISATION DU DISPOSITIF DES SUIVIS DE POUSSIÈRES

**ANNEXE 5 : LOCALISATION DES POINTS DE MESURE DE LA QUALITÉ DES EAUX
SUPERFICIELLES**

ANNEXE 6 : DÉCHETS INERTES EXTERNES ADMIS EN REMBLAYAGE

ANNEXE 7 : CRITÈRES À RESPECTER POUR L'ACCEPTATION DE DÉCHETS NON DANGEREUX INERTES SOUMIS À LA PROCÉDURE D'ACCEPTATION PRÉALABLE

ANNEXE 8 : LOCALISATION DES POINTS DE MESURE DE BRUIT ET VIBRATIONS

ANNEXE 8.1 : CARTE DE LOCALISATION DES MESURES DE BRUIT

ANNEXE 8.2 : LOCALISATION PRÉVISIONNELLE DES POINTS DE MESURE FIXE DES VIBRATIONS (SISMOGRAPHES)

ANNEXE 9 : REMISE EN ÉTAT

ANNEXE 9.2 : PLAN DE PRINCIPE DE LA REMISE EN ÉTAT FINAL

ANNEXE 9.3 : PLAN DE PHASAGE 1 – REMISE EN ÉTAT

ANNEXE 9.4 : PLAN DE PHASAGE 2 – REMISE EN ÉTAT

ANNEXE 9.5 : PLAN DE PHASAGE 3 – REMISE EN ÉTAT

ANNEXE 9.6 : PLAN DE PHASAGE 4 – REMISE EN ÉTAT

ANNEXE 9.7 : PLAN DE PHASAGE 5 – REMISE EN ÉTAT

ANNEXE 9.8 : PLAN DE PHASAGE 6 – REMISE EN ÉTAT

ANNEXE 10 : PLANS RELATIFS A L'AUTORISATION DE DÉFRICHEMENT

ANNEXE 10.1 : PLAN DES SURFACES DÉFRICHÉES

ANNEXE 10.2 : PLANS DE LA REMISE EN ÉTAT BOISÉE SUITE AUX DÉFRICHEMENTS (REBOISEMENT, CRÉATION DE HAIES ET MISE EN PLACE D'ÎLOTS DE SENESCENCE) – ZONE NORD

ANNEXE 10.3 : PLANS DE LA REMISE EN ÉTAT BOISÉE SUITE AUX DÉFRICHEMENTS (REBOISEMENT, CRÉATION DE HAIES ET MISE EN PLACE D'ÎLOTS DE SENESCENCE) – ZONE SU

ANNEXE 10.4 : LOCALISATION DES OPÉRATIONS DE GESTION FORESTIÈRE EN FAVEUR DE LA BIODIVERSITÉ

ANNEXE 11 : DÉROGATION À LA PROTECTION DES ESPÈCES PROTÉGÉES

ANNEXE 11.1 : LOCALISATION DES MESURES D'ÉVITEMENTS

ANNEXE 11.2 : LOCALISATION DES MESURES DE RÉDUCTION

ANNEXE 11.3 : LOCALISATION DES MESURES DE COMPENSATION

ANNEXE 11.4 : LOCALISATION ET DESCRIPTION DES MESURES D'ACCOMPAGNEMENT ET DE SUIVI

ANNEXE 1 : TABLEAU DES PARCELLES EN RENOUVELLEMENT ET EN EXTENSION CONCERNÉES PAR L'AUTORISATION

Avec

en bleu
en rouge

Parcelles concernées par le renouvellement de l'autorisation

Parcelles concernées par l'extension de l'autorisation

COMMUNE	SECTION	N° PARCELLE	LIEU-DIT	SUPERFICIE CADASTRALE	SUPERFICIE CONCERNEE
MONTAGNOLE	AB	AB 49	La Grande Maison	11 064 m ²	11 064 m ²
		AB 50pp	Route de Chartreuse	56 080 m ²	10 290 m ²
		AB 50pp	Route de Chartreuse	56 080 m ²	45 790 m ²
		AB 51	Route de Chartreuse	1 629 m ²	1 629 m ²
		AB 52	Route de Chartreuse	929 m ²	929 m ²
	B	B 229	La Grande Maison	3 770 m ²	3 770 m ²
		B 232	La Grande Maison	1 730 m ²	1 730 m ²
		B 234	La Grande Maison	10 800 m ²	10 800 m ²
		B 235	La Grande Maison	11 380 m ²	11 380 m ²
		B 236	La Grande Maison	1 260 m ²	1 260 m ²
		B 237	La Grande Maison	1 830 m ²	1 830 m ²
		B 238	La Grande Maison	2 635 m ²	2 635 m ²
		B 239	La Grande Maison	6 100 m ²	6 100 m ²
		B 240pp	La Grande Maison	490 m ²	368 m ²
		B 240pp	La Grande Maison	490 m ²	122 m ²
		B 241	La Grande Maison	4 800 m ²	4 800 m ²
		B 242	La Grande Maison	10 905 m ²	10 905 m ²
		B 243	La Grande Maison	3 280 m ²	3 280 m ²
		B 250	La Grande Maison	165 m ²	165 m ²
		B 253	La Grande Maison	2 430 m ²	2 430 m ²
		B 606	La Grande Maison	78 m ²	78 m ²
		B 610	La Grande Maison	3 535 m ²	3 535 m ²
		B 613	La Grande Maison	2 391 m ²	2 391 m ²
		B 616	La Grande Maison	102 m ²	102 m ²
		B 619pp	La Grande Maison	15 115 m ²	740 m ²
		B 619pp	La Grande Maison	15 115 m ²	14 375 m ²
		B 621	La Grande Maison	1 928 m ²	1 928 m ²
		B 627	La Grande Maison	783 m ²	783 m ²
		B 685pp	La Grande Maison	2 584 m ²	30 m ²
		B 697	La Grande Maison	71 m ²	71 m ²

COMMUNE	SECTION	N° PARCELLE	LIEU-DIT	SUPERFICIE CADASTRALE	SUPERFICIE CONCERNEE
MONTAGNOLE	B	B 708	La Grande Maison	4 430 m ²	4 430 m ²
		B 731	La Grande Maison	1 200 m ²	1 200 m ²
		B 151	Le Mapas	545 m ²	545 m ²
		B 152	Le Mapas	350 m ²	350 m ²
		B 153	Le Mapas	9 140 m ²	9 140 m ²
		B 178pp	Le Mapas	11 100 m ²	9 015 m ²
		B 178pp	Le Mapas	11 100 m ²	2 085 m ²
		B 179	Le Mapas	1 600 m ²	1 600 m ²
		B 180	Le Mapas	2 980 m ²	2 980 m ²
		B 181	Le Mapas	1 160 m ²	1 160 m ²
		B 182	Le Mapas	560 m ²	560 m ²
		B 183	Le Mapas	135 m ²	135 m ²
		B 184	Le Mapas	125 m ²	125 m ²
		B 185	Le Mapas	240 m ²	240 m ²
		B 186	Le Mapas	285 m ²	285 m ²
		B 187	Le Mapas	3 500 m ²	3 500 m ²
		B 188	Le Mapas	5 530 m ²	5 530 m ²
		B 189	Le Mapas	2 635 m ²	2 635 m ²
		B 190	Le Mapas	1 055 m ²	1 055 m ²
		B 191	Le Mapas	795 m ²	795 m ²
		B 192	Le Mapas	840 m ²	840 m ²
		B 193	Le Mapas	250 m ²	250 m ²
		B 194	Le Mapas	880 m ²	880 m ²
		B 195	Le Mapas	16 m ²	16 m ²
		B 196	Le Mapas	1 155 m ²	1 155 m ²
		B 197pp	Le Mapas	48 050 m ²	47 514 m ²
		B 197pp	Le Mapas	48 050 m ²	536 m ²
		B 198	Le Mapas	2 010 m ²	2 010 m ²
		B 199pp	Le Mapas	3 350 m ²	2 035 m ²
		B 199pp	Le Mapas	3 350 m ²	1 315 m ²
		B 200pp	Le Mapas	783 m ²	226 m ²
		B 200pp	Le Mapas	783 m ²	557 m ²
		B 201	Le Mapas	5 900 m ²	5 900 m ²
B 202	Le Mapas	3 890 m ²	3 890 m ²		
B 203	Le Mapas	3 050 m ²	3 050 m ²		
B 204	Le Mapas	2 215 m ²	2 215 m ²		
B 205	Le Mapas	4 300 m ²	4 300 m ²		
B 206	Le Mapas	700 m ²	700 m ²		
B 207	Le Mapas	700 m ²	700 m ²		
B 208	Le Mapas	1 508 m ²	1 508 m ²		

COMMUNE	SECTION	N° PARCELLE	LIEU-DIT	SUPERFICIE CADASTRALE	SUPERFICIE CONCERNEE
MONTAGNOLE	B	B 209pp	Le Mapas	12 050 m ²	11 768 m ²
		B 209pp	Le Mapas	12 050 m ²	282 m ²
		B 210pp	Le Mapas	120 m ²	82 m ²
		B 210pp	Le Mapas	120 m ²	38 m ²
		B 211pp	La Mapas	487 m ²	305 m ²
		B 211pp	La Mapas	487 m ²	182 m ²
		B 212pp	Le Mapas	730 m ²	440 m ²
		B 212pp	Le Mapas	730 m ²	290 m ²
		B 213pp	Le Mapas	608 m ²	290 m ²
		B 213pp	Le Mapas	608 m ²	318 m ²
		B 214pp	Le Mapas	1 297 m ²	290 m ²
		B 214pp	Le Mapas	1 297 m ²	1 007 m ²
		B 215	Le Mapas	1 298 m ²	1 298 m ²
		B 216	La Mapas	2 883 m ²	2 883 m ²
		B 217	Le Mapas	1 933 m ²	1 933 m ²
		B 218	Le Mapas	654 m ²	654 m ²
		B 219	Le Mapas	1 308 m ²	1 308 m ²
		B 220	Le Mapas	654 m ²	654 m ²
		B 228	Le Mapas	2 730 m ²	2 730 m ²
		B 707pp	Le Mapas	78 190 m ²	16 350 m ²
		B 707pp	Le Mapas	78 190 m ²	9 790 m ²
		B 720	Le Mapas	1 415 m ²	1 415 m ²
		B 346	Les Prailles	10 m ²	10 m ²
		B 347	Les Prailles	15 550 m ²	15 550 m ²
		B 348	Les Prailles	375 m ²	375 m ²
		B 349	Les Prailles	1 550 m ²	1 550 m ²
		B 350	Les Prailles	1 680 m ²	1 680 m ²
		B 351	Les Prailles	2 380 m ²	2 380 m ²
		B 352	Les Prailles	480 m ²	480 m ²
		B 353	Les Prailles	12 250 m ²	12 250 m ²
		B 354	Les Prailles	40 m ²	40 m ²
		B 355	Les Prailles	160 m ²	160 m ²
		B 356	Les Prailles	583 m ²	583 m ²
		B 357	Les Prailles	4 800 m ²	4 800 m ²
		B 361	Les Prailles	4 150 m ²	4 150 m ²
		B 362	Les Prailles	1 630 m ²	1 630 m ²
		B 363	Les Prailles	3 180 m ²	3 180 m ²
B 364	Les Prailles	570 m ²	570 m ²		
B 365	Les Prailles	3 550 m ²	3 550 m ²		
B 366	Les Prailles	17 550 m ²	17 550 m ²		
B 367	Les Prailles	6 600 m ²	6 600 m ²		

COMMUNE	SECTION	N° PARCELLE	LIEU-DIT	SUPERFICIE CADASTRALE	SUPERFICIE CONCERNEE
MONTAGNOLE	B	B 368	Les Prailles	2 950 m ²	2 950 m ²
		B 369	Les Prailles	1 640 m ²	1 640 m ²
		B 370	Les Prailles	850 m ²	850 m ²
		B 371	Les Prailles	84 m ²	84 m ²
		B 372	Les Prailles	2 910 m ²	2 910 m ²
		B 373	Les Prailles	1 440 m ²	1 440 m ²
		B 374	Les Prailles	570 m ²	570 m ²
		B 375	Les Prailles	440 m ²	440 m ²
		B 376	Les Prailles	535 m ²	535 m ²
		B 377	Les Prailles	1 990 m ²	1 990 m ²
		B 378	Les Prailles	1 570 m ²	1 570 m ²
		B 379	Les Prailles	1 505 m ²	1 505 m ²
		B 380	Les Prailles	85 400 m ²	85 400 m ²
		B 381	Les Prailles	14 945 m ²	14 945 m ²
		B 382	Les Prailles	23 400 m ²	23 400 m ²
		B 383	Les Prailles	1 930 m ²	1 930 m ²
		B 384	Les Prailles	720 m ²	720 m ²
		B 385	Les Prailles	11 650 m ²	11 650 m ²
		B 386	Les Prailles	25 150 m ²	25 150 m ²
		B 387	Les Prailles	5 900 m ²	5 900 m ²
		B 416pp	Les Prailles	22 200 m ²	2 625 m ²
		B 417pp	Les Prailles	11 495 m ²	3 458 m ²
		B 600	Les Prailles	6 060 m ²	6 060 m ²
		B 648	Les Prailles	5 865 m ²	5 865 m ²
		B 32	Pierre Grosse	3 500 m ²	3 500 m ²
		B 33	Pierre Grosse	1 490 m ²	1 490 m ²
		B 34	Pierre Grosse	2 010 m ²	2 010 m ²
		B 35	Pierre Grosse	405 m ²	405 m ²
		B 36	Pierre Grosse	1 570 m ²	1 570 m ²
		B 37	Pierre Grosse	990 m ²	990 m ²
		B 38	Pierre Grosse	2 060 m ²	2 060 m ²
		B 39	Pierre Grosse	1 475 m ²	1 475 m ²
		B 40	Pierre Grosse	1 325 m ²	1 325 m ²

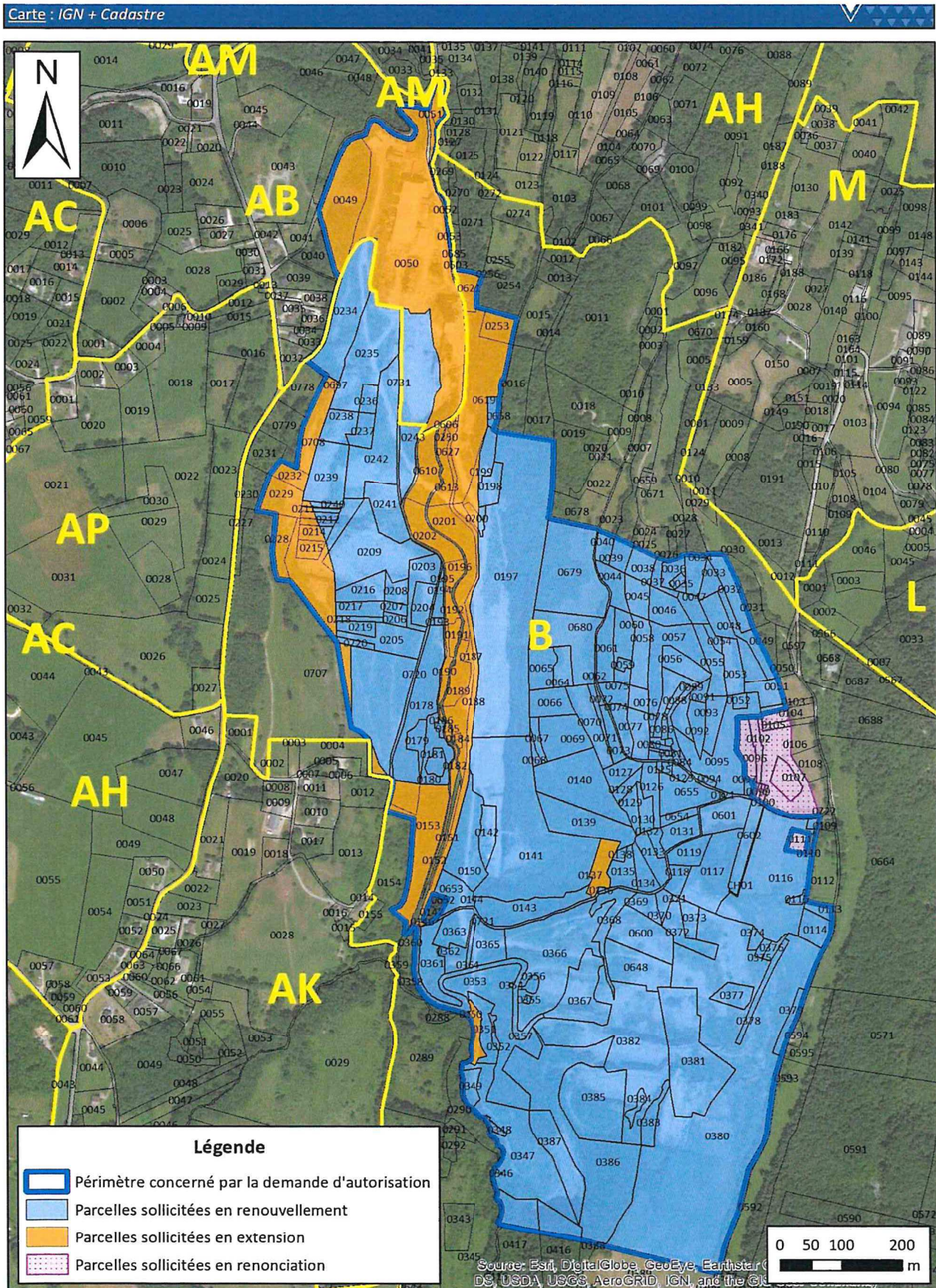
COMMUNE	SECTION	N° PARCELLE	LIEU-DIT	SUPERFICIE CADASTRALE	SUPERFICIE CONCERNEE
MONTAGNOLE	B	B 44	Pierre Grosse	2 995 m ²	2 995 m ²
		B 45	Pierre Grosse	2 315 m ²	2 315 m ²
		B 46	Pierre Grosse	3 020 m ²	3 020 m ²
		B 47	Pierre Grosse	1 580 m ²	1 580 m ²
		B 48	Pierre Grosse	4 345 m ²	4 345 m ²
		B 49pp	Pierre Grosse	4 270 m ²	2 512 m ²
		B 51pp	Pierre Grosse	3 805 m ²	2 033 m ²
		B 52	Pierre Grosse	590 m ²	590 m ²
		B 53	Pierre Grosse	2 795 m ²	2 795 m ²
		B 54	Pierre Grosse	590 m ²	590 m ²
		B 55	Pierre Grosse	2 950 m ²	2 950 m ²
		B 56	Pierre Grosse	2 630 m ²	2 630 m ²
		B 57	Pierre Grosse	6 420 m ²	6 420 m ²
		B 58	Pierre Grosse	3 430 m ²	3 430 m ²
		B 59	Pierre Grosse	450 m ²	450 m ²
		B 60	Pierre Grosse	3 195 m ²	3 195 m ²
		B 61	Pierre Grosse	3 085 m ²	3 085 m ²
		B 62	Pierre Grosse	20 m ²	20 m ²
		B 64	Pierre Grosse	1 840 m ²	1 840 m ²
		B 65	Pierre Grosse	3 060 m ²	3 060 m ²
		B 66	Pierre Grosse	3 165 m ²	3 165 m ²
		B 67	Pierre Grosse	840 m ²	840 m ²
		B 68	Pierre Grosse	450 m ²	450 m ²
		B 69	Pierre Grosse	4 965 m ²	4 965 m ²
		B 70	Pierre Grosse	4 080 m ²	4 080 m ²
		B 71	Pierre Grosse	805 m ²	805 m ²
		B 72	Pierre Grosse	230 m ²	230 m ²
		B 73	Pierre Grosse	620 m ²	620 m ²
		B 74	Pierre Grosse	2 740 m ²	2 740 m ²
		B 75	Pierre Grosse	1 550 m ²	1 550 m ²
		B 76	Pierre Grosse	1 220 m ²	1 220 m ²
		B 77	Pierre Grosse	2 495 m ²	2 495 m ²
		B 78	Pierre Grosse	355 m ²	355 m ²
		B 79	Pierre Grosse	255 m ²	255 m ²
		B 80	Pierre Grosse	280 m ²	280 m ²
B 81	Pierre Grosse	250 m ²	250 m ²		
B 82	Pierre Grosse	330 m ²	330 m ²		
B 83	Pierre Grosse	165 m ²	165 m ²		
B 84	Pierre Grosse	200 m ²	200 m ²		
B 85	Pierre Grosse	140 m ²	140 m ²		

COMMUNE	SECTION	N° PARCELLE	LIEU-DIT	SUPERFICIE CADASTRALE	SUPERFICIE CONCERNEE
MONTAGNOLE	B	B 86	Pierre Grosse	465 m ²	465 m ²
		B 87	Pierre Grosse	2 120 m ²	2 120 m ²
		B 88	Pierre Grosse	465 m ²	465 m ²
		B 89	Pierre Grosse	1 310 m ²	1 310 m ²
		B 90	Pierre Grosse	1 520 m ²	1 520 m ²
		B 91	Pierre Grosse	680 m ²	680 m ²
		B 92	Pierre Grosse	1 840 m ²	1 840 m ²
		B 93	Pierre Grosse	2 240 m ²	2 240 m ²
		B 94	Pierre Grosse	400 m ²	400 m ²
		B 95	Pierre Grosse	8 830 m ²	8 830 m ²
		B 97	Pierre Grosse	365 m ²	365 m ²
		B 103pp	Pierre Grosse	815 m ²	395 m ²
		B 110	Pierre Grosse	607 m ²	607 m ²
		B 113	Pierre Grosse	930 m ²	930 m ²
		B 114	Pierre Grosse	2 420 m ²	2 420 m ²
		B 115	Pierre Grosse	365 m ²	365 m ²
		B 116	Pierre Grosse	19 795 m ²	19 795 m ²
		B 117	Pierre Grosse	7 870 m ²	7 870 m ²
		B 118	Pierre Grosse	1 435 m ²	1 435 m ²
		B 119	Pierre Grosse	2 440 m ²	2 440 m ²
		B 121	Pierre Grosse	20 m ²	20 m ²
		B 123	Pierre Grosse	570 m ²	570 m ²
		B 124	Pierre Grosse	325 m ²	325 m ²
		B 125	Pierre Grosse	125 m ²	125 m ²
		B 126	Pierre Grosse	2 333 m ²	2 333 m ²
		B 127	Pierre Grosse	1 990 m ²	1 990 m ²
		B 128	Pierre Grosse	985 m ²	985 m ²
		B 129	Pierre Grosse	1 474 m ²	1 474 m ²
		B 130	Pierre Grosse	1 463 m ²	1 463 m ²
		B 131	Pierre Grosse	2 560 m ²	2 560 m ²
		B 132	Pierre Grosse	860 m ²	860 m ²
		B 133	Pierre Grosse	2 195 m ²	2 195 m ²
		B 134	Pierre Grosse	1 815 m ²	1 815 m ²
		B 135	Pierre Grosse	2 250 m ²	2 250 m ²
B 136	Pierre Grosse	85 m ²	85 m ²		
B 13	Pierre Grosse	2 550 m ²	2 550 m ²		
B 138	Pierre Grosse	370 m ²	370 m ²		
B 139	Pierre Grosse	6 725 m ²	6 725 m ²		
B 140	Pierre Grosse	10 250 m ²	10 250 m ²		

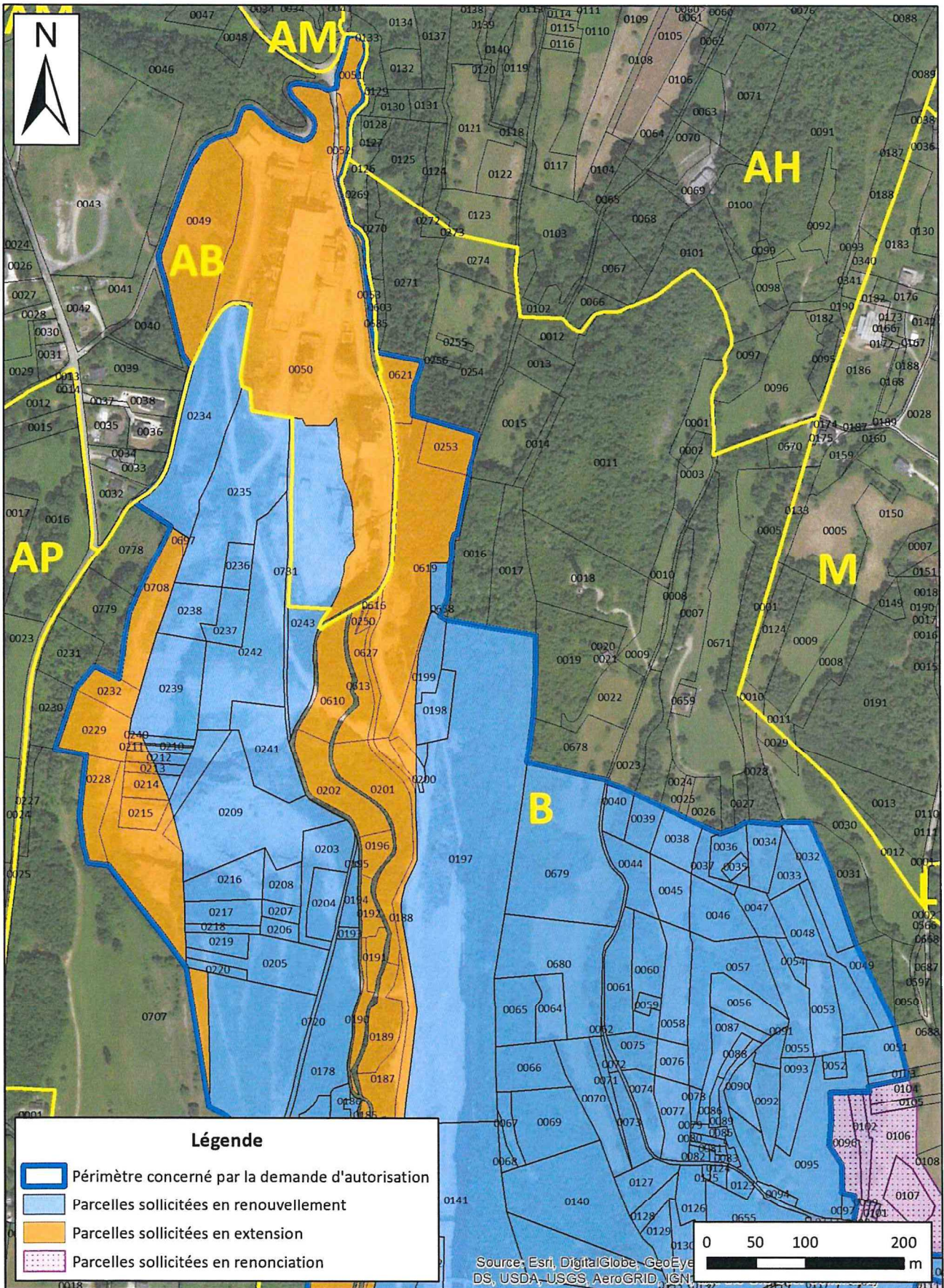
COMMUNE	SECTION	N° PARCELLE	LIEU-DIT	SUPERFICIE CADASTRALE	SUPERFICIE CONCERNEE
MONTAGNOLE	B	B 141	Pierre Grosse	33 100 m ²	33 100 m ²
		B 142	Pierre Grosse	2 310 m ²	2 310 m ²
		B 143	Pierre Grosse	6 200 m ²	6 200 m ²
		B 144	Pierre Grosse	4 m ²	4 m ²
		B 146	Pierre Grosse	32 m ²	32 m ²
		B 150	Pierre Grosse	7 350 m ²	7 350 m ²
		B 601	Pierre Grosse	3 992 m ²	3 992 m ²
		B 602	Pierre Grosse	3 133 m ²	3 133 m ²
		B 653	Pierre Grosse	2 864 m ²	2 864 m ²
		B 654	Pierre Grosse	991 m ²	991 m ²
		B 655	Pierre Grosse	4 504 m ²	4 504 m ²
		B 679	Pierre Grosse	14 619 m ²	14 619 m ²
		B 680	Pierre Grosse	8 362 m ²	8 362 m ²
		B 721pp	Pierre Grosse	2 335 m ²	2 268 m ²
		B 721pp	Pierre Grosse	2 335 m ²	67 m ²
		B 722pp	Pierre Grosse	2 920 m ²	2 375 m ²
				Chemin rural	Pierre Grosse

ANNEXE 2 : PÉRIMÈTRE DE L'AUTORISATION ENVIRONNEMENTALE

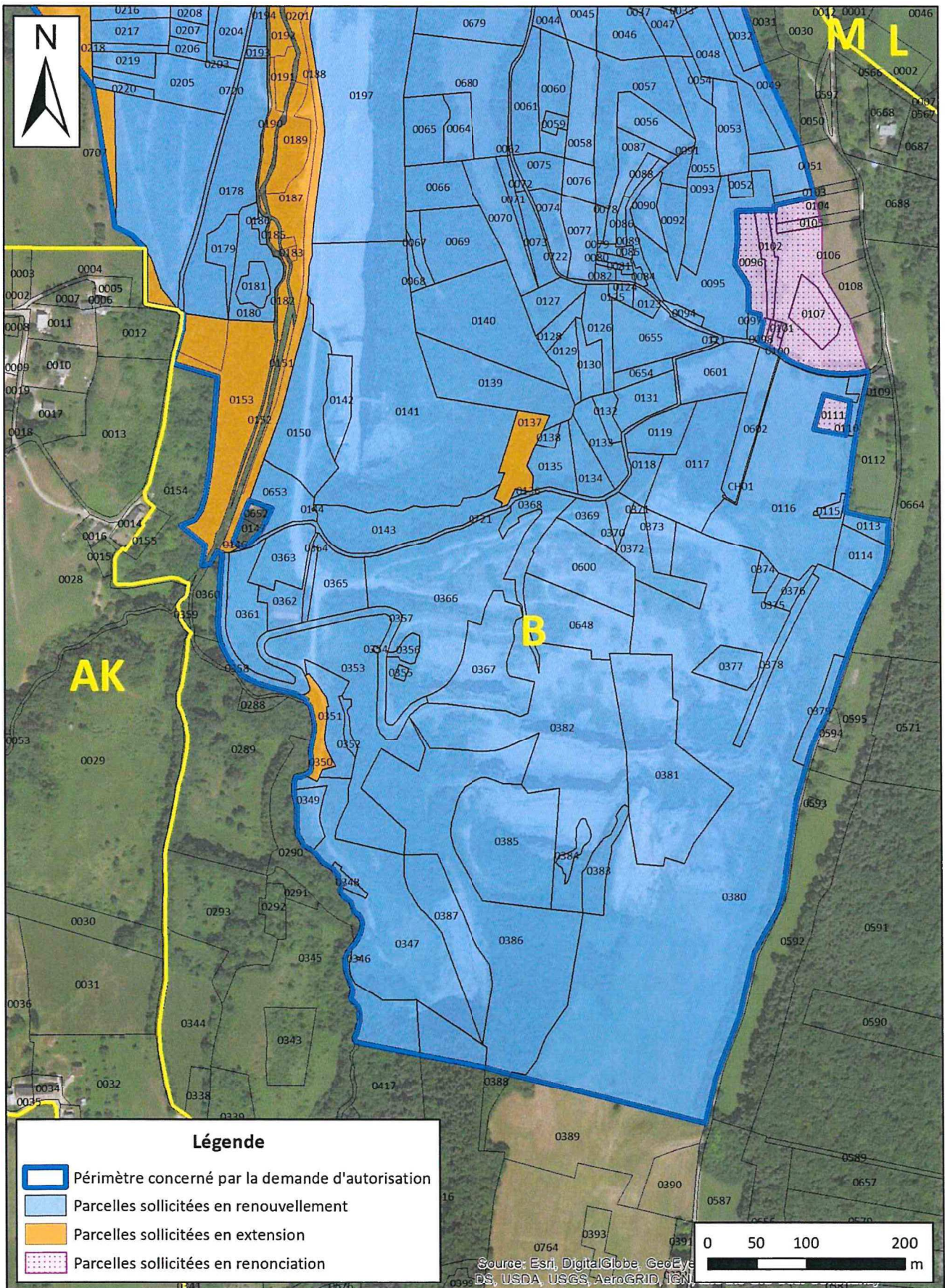
ANNEXE 2.1 : PLAN PARCELLAIRE – VUE GÉNÉRALE



ANNEXE 2.2 : PLAN PARCELLAIRE – ZONE NORD

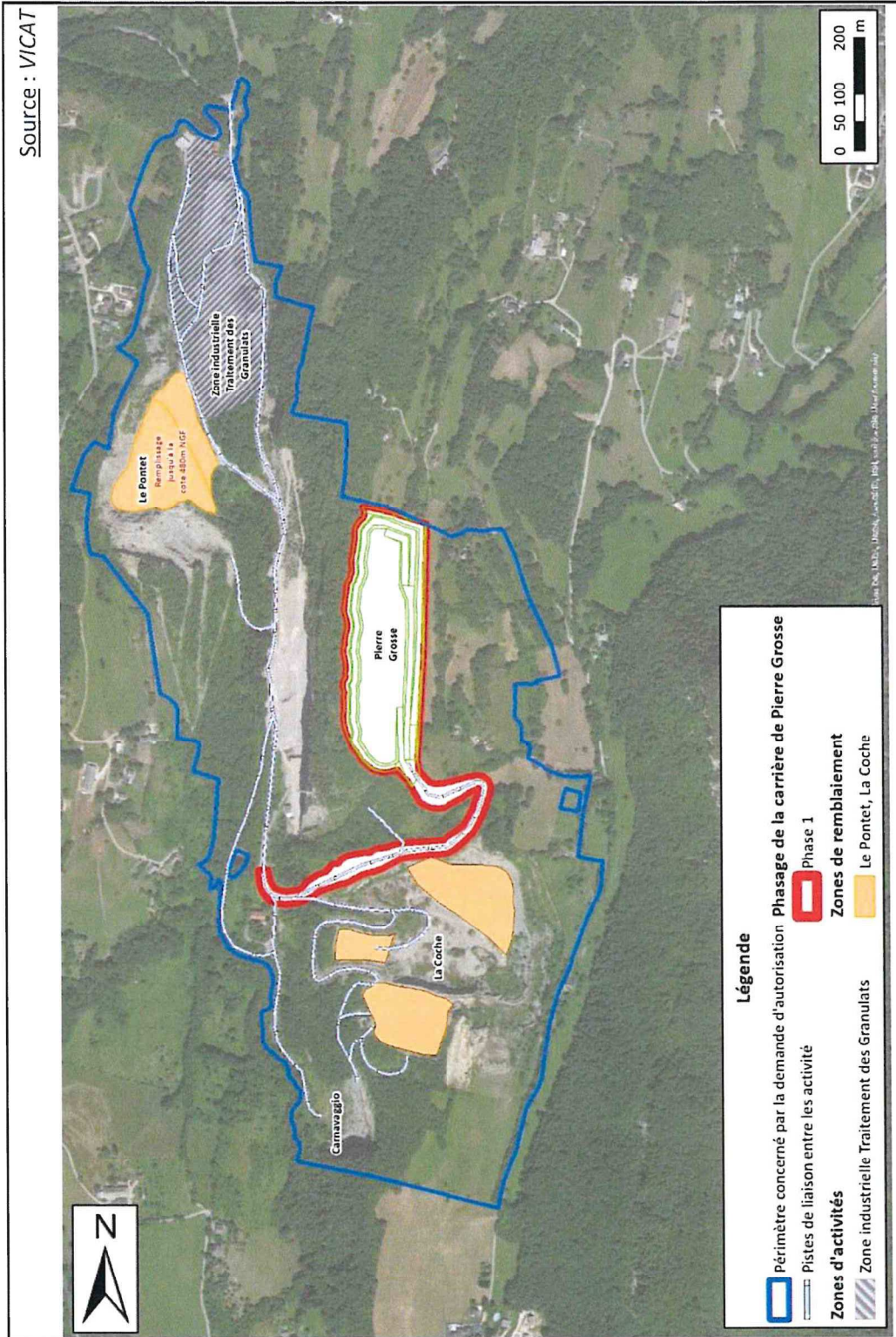


ANNEXE 2.3 : PLAN PARCELLAIRE – ZONE SUD

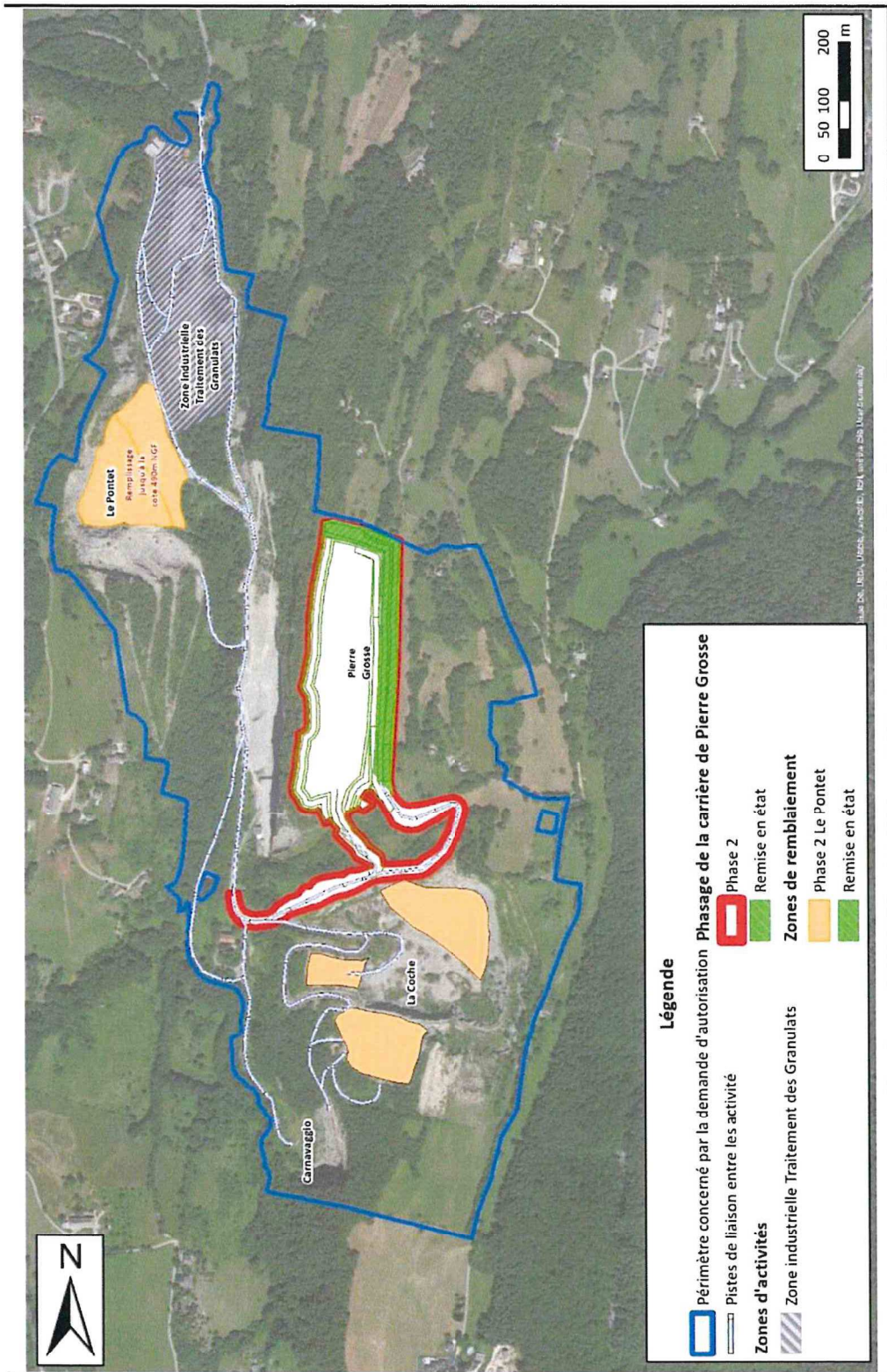


ANNEXE 3 : PLANS DE PHASAGE

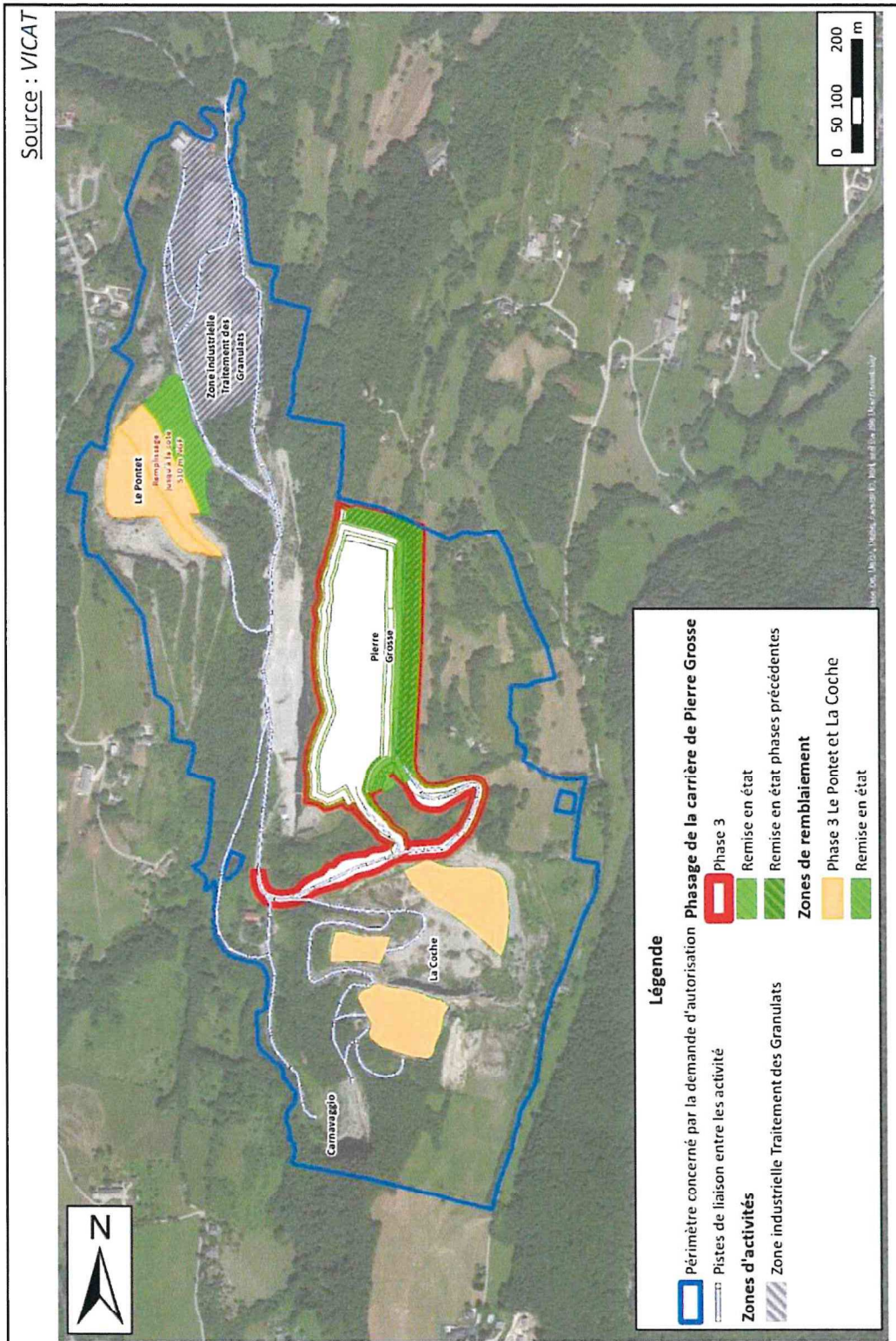
ANNEXE 3.1 : PHASE 1 À 5 ANS



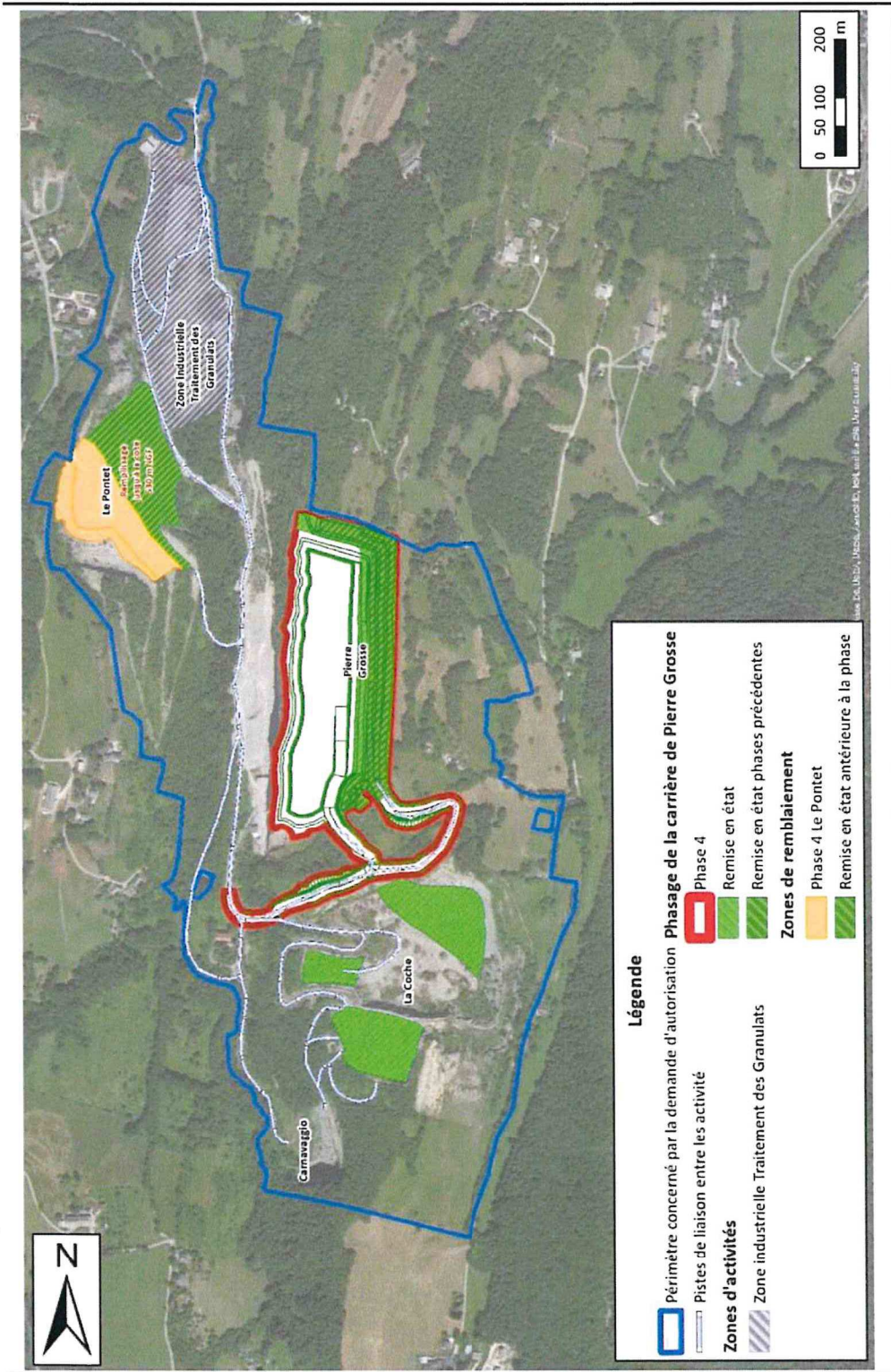
ANNEXE 3.2 : PHASE 2 À 10 ANS



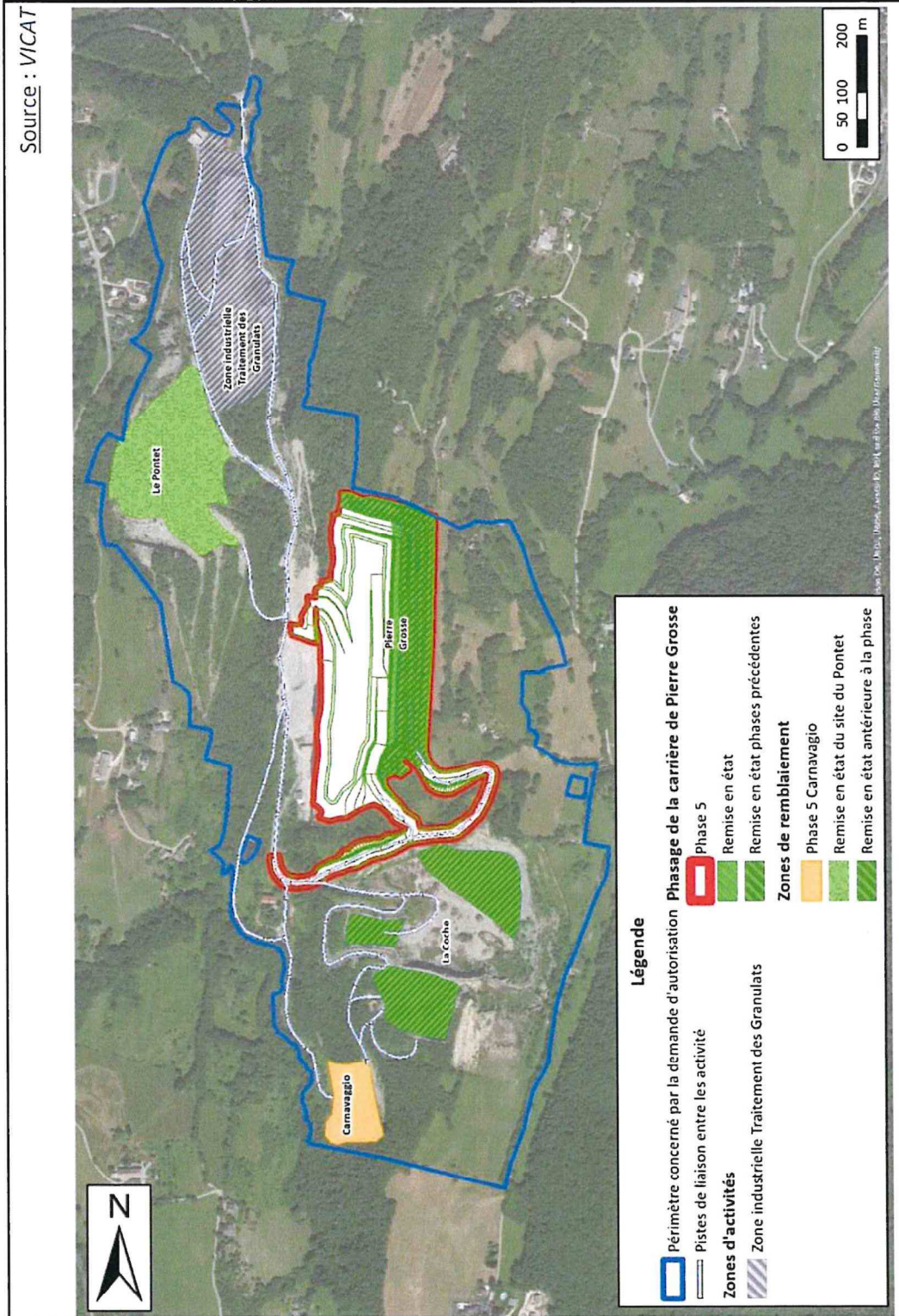
ANNEXE 3.3 : PHASE 3 À 15 ANS



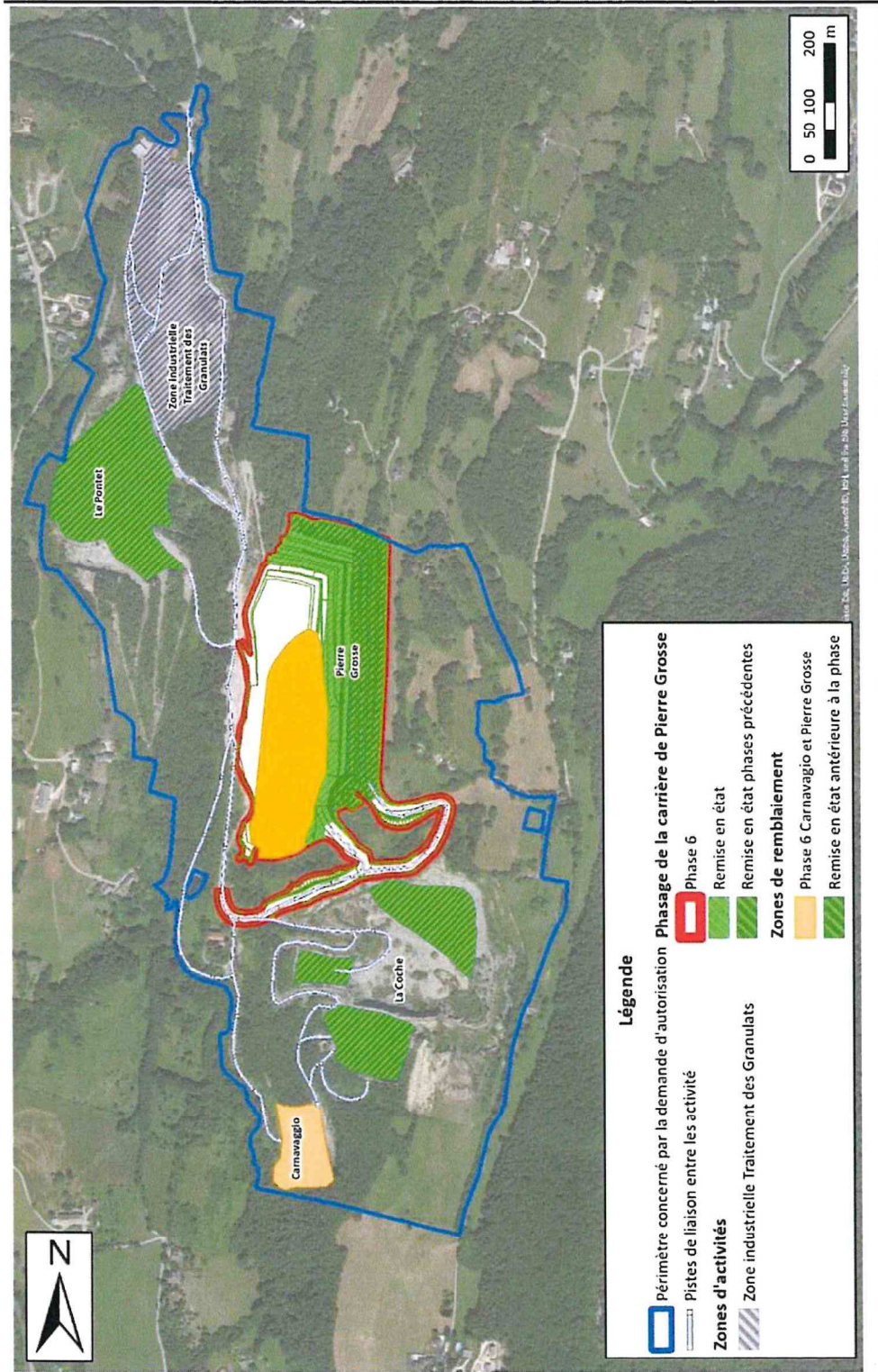
ANNEXE 3.4 : PHASE 4 À 20 ANS



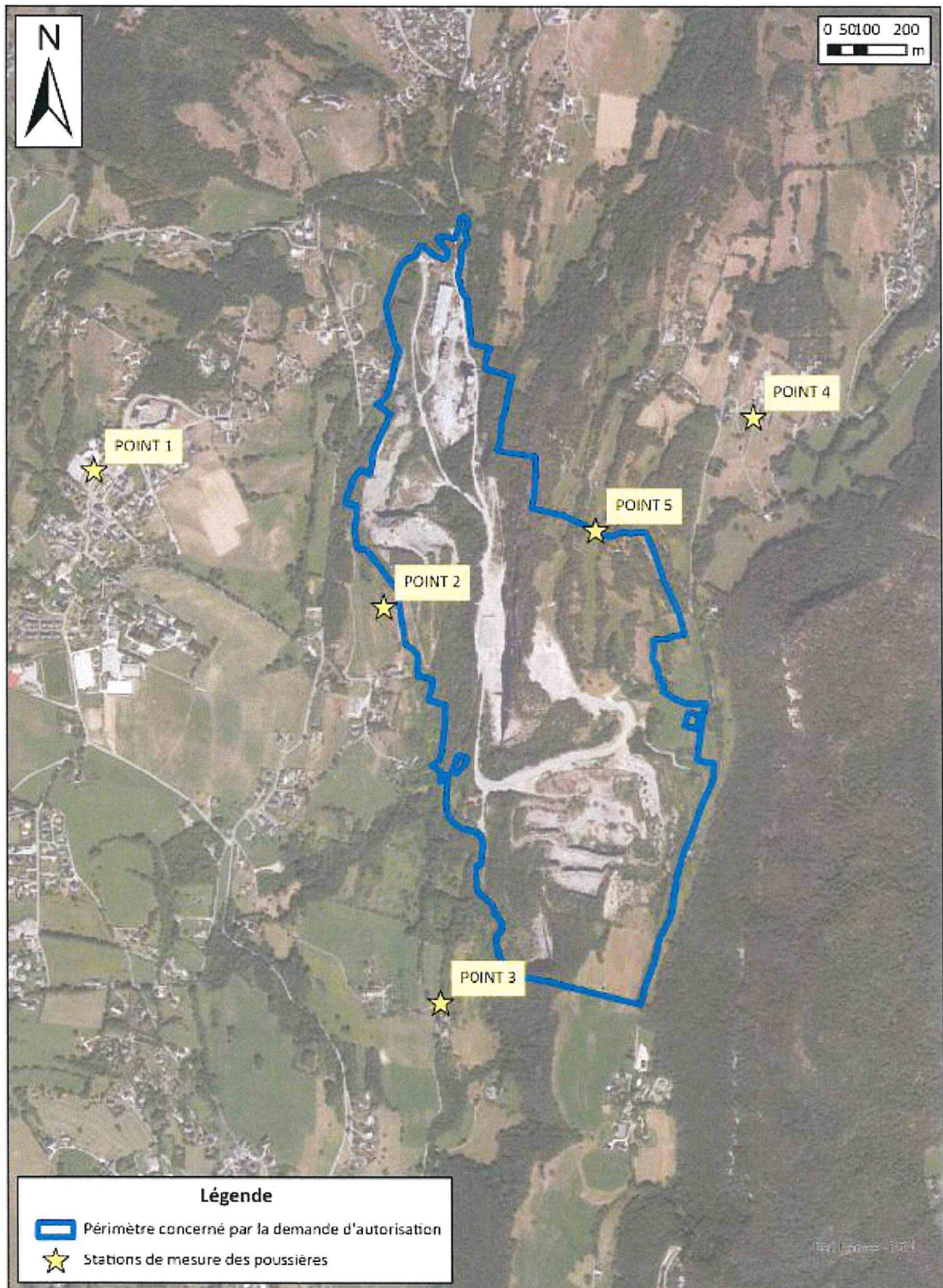
ANNEXE 3.5 : PHASE 5 À 25 ANS



ANNEXE 3.6 : PHASE 6 À 30 ANS



ANNEXE 4 : LOCALISATION DU DISPOSITIF DES SUIVIS DE POUSSIÈRES



ANNEXE 5 : LOCALISATION DES POINTS DE MESURE DE LA QUALITÉ DES EAUX SUPERFICIELLES



 Limite d'autorisation de la carrière

ANNEXE 6 : DÉCHETS INERTES EXTERNES ADMIS EN REMBLAYAGE

Les déchets admissibles en remblaiement sont :

CODE DÉCHET	DESCRIPTION	RESTRICTIONS
17 01 07	Mélanges de béton, briques, tuiles et céramiques ne contenant pas de substances dangereuses	Uniquement les déchets de construction et de démolition ne provenant pas de sites contaminés, triés
17 05 04	Terres et cailloux ne contenant pas de substance dangereuse	À l'exclusion de la terre végétale, de la tourbe et des terres et cailloux provenant de sites contaminés. Toutefois, la réception de terre végétale est admise pour la construction de l'horizon supérieur lors des opérations de réaménagement

ANNEXE 7 : CRITÈRES À RESPECTER POUR L'ACCEPTATION DE DÉCHETS NON DANGEREUX INERTES SOUMIS À LA PROCÉDURE D'ACCEPTATION PRÉALABLE

Paramètres à analyser lors du test de lixiviation et valeurs limites à respecter (annexe II de l'arrêté ministériel du 12 décembre 2014):

Paramètre exprimée en mg/kg de matière sèche	Valeur limite à respecter
As	0,5
Ba	20
Cd	0,04
Cr total	0,5
Cu	2
Hg	0,01
Mo	0,5
Ni	0,4
Pb	0,5
Sb	0,06
Se	0,1
Zn	4
Chlorure (1)	800
Fluorure (1)	10
Sulfate	1 000 (2)
Indice phénols	1
COT (carbone organique total) sur éluat (3)	500
FS (fraction soluble) (1)	4000

(1) Si le déchet ne respecte pas au moins une des valeurs fixées pour le chlorure, le sulfate ou la fraction soluble, le déchet peut être encore jugé conforme aux critères d'admission s'il respecte soit les valeurs associées au chlorure et au sulfate, soit celle associée à la fraction soluble.

(2) Si le déchet ne respecte pas cette valeur pour le sulfate, il peut être encore jugé conforme aux critères d'admission si la lixiviation ne dépasse pas les valeurs suivantes : 1 500 mg/l à un ratio L/S = 0,1 l/kg et 6 000 mg/kg de matière sèche à un ratio L/S = 10 l/kg. Il est nécessaire d'utiliser l'essai de percolation NF CEN/TS 14405 pour déterminer la valeur lorsque L/S = 0,1 l/kg dans les conditions d'équilibre initial ; la valeur correspondant à L/S = 10 l/kg peut être déterminée par un essai de lixiviation NF EN 12457-2 ou par un essai de percolation NF CEN/TS 14405 dans des conditions approchant l'équilibre local.

(3) Si le déchet ne satisfait pas à la valeur limite indiquée pour le carbone organique total sur éluat à sa propre valeur de pH, il peut aussi faire l'objet d'un essai de lixiviation NF EN 12457-2 avec un pH compris entre 7,5 et 8,0. Le déchet peut être jugé conforme aux critères d'admission pour le carbone organique total sur éluat si le résultat de cette détermination ne dépasse pas 500 mg/kg de matière sèche.

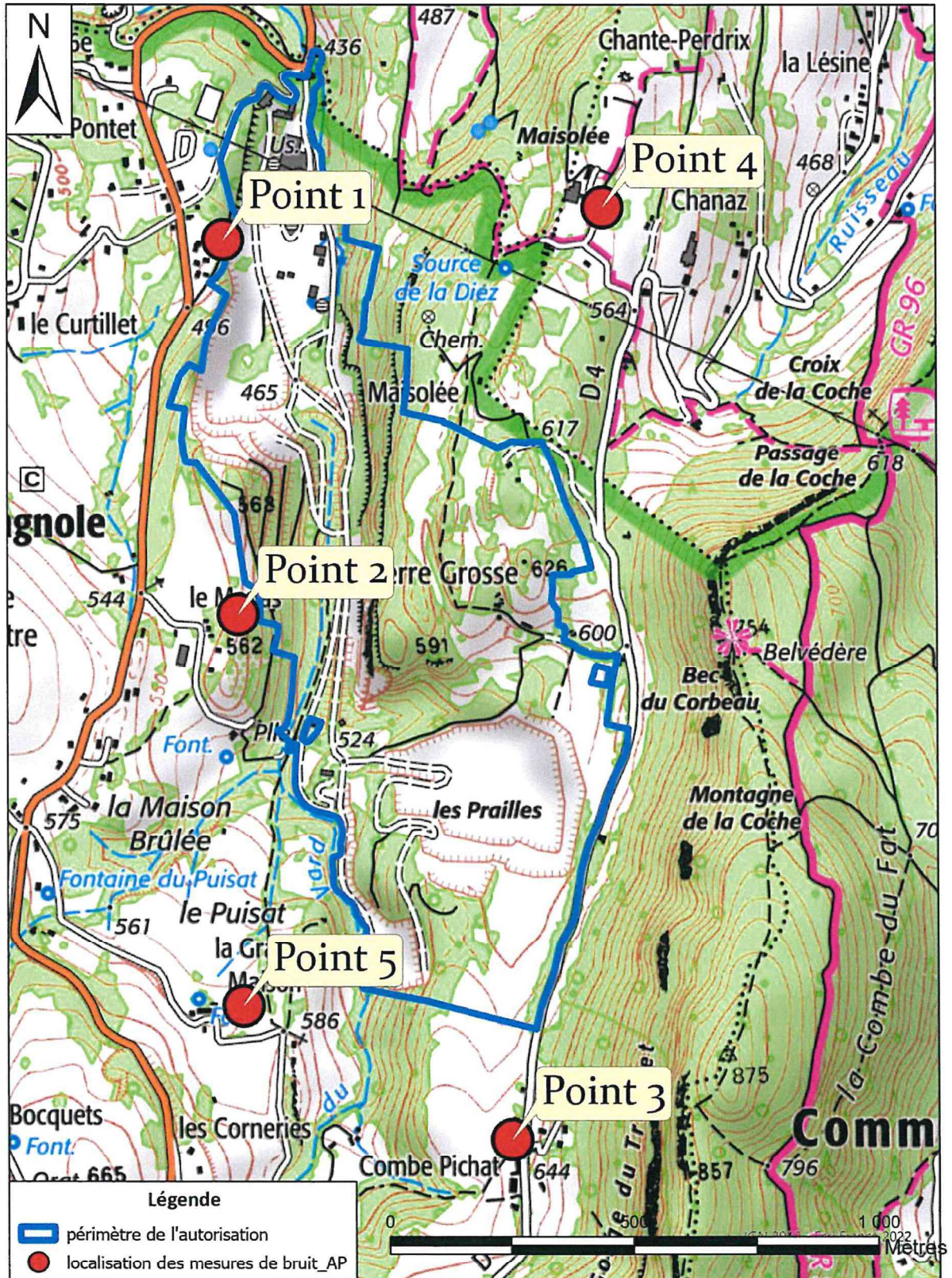
2° Paramètres à analyser en contenu total et valeurs limites à respecter :

Paramètre exprimée en mg/kg de déchet sec	Valeur limite à respecter
COT (carbone organique total)	30 000 (1)
BTEX (benzène, toluène, éthylbenzène et xylènes)	6
PCB (polychlorobiphényles 7 congénères)	1
Hydrocarbures (C10 à C40)	500
HAP (hydrocarbures aromatiques polycycliques)	50

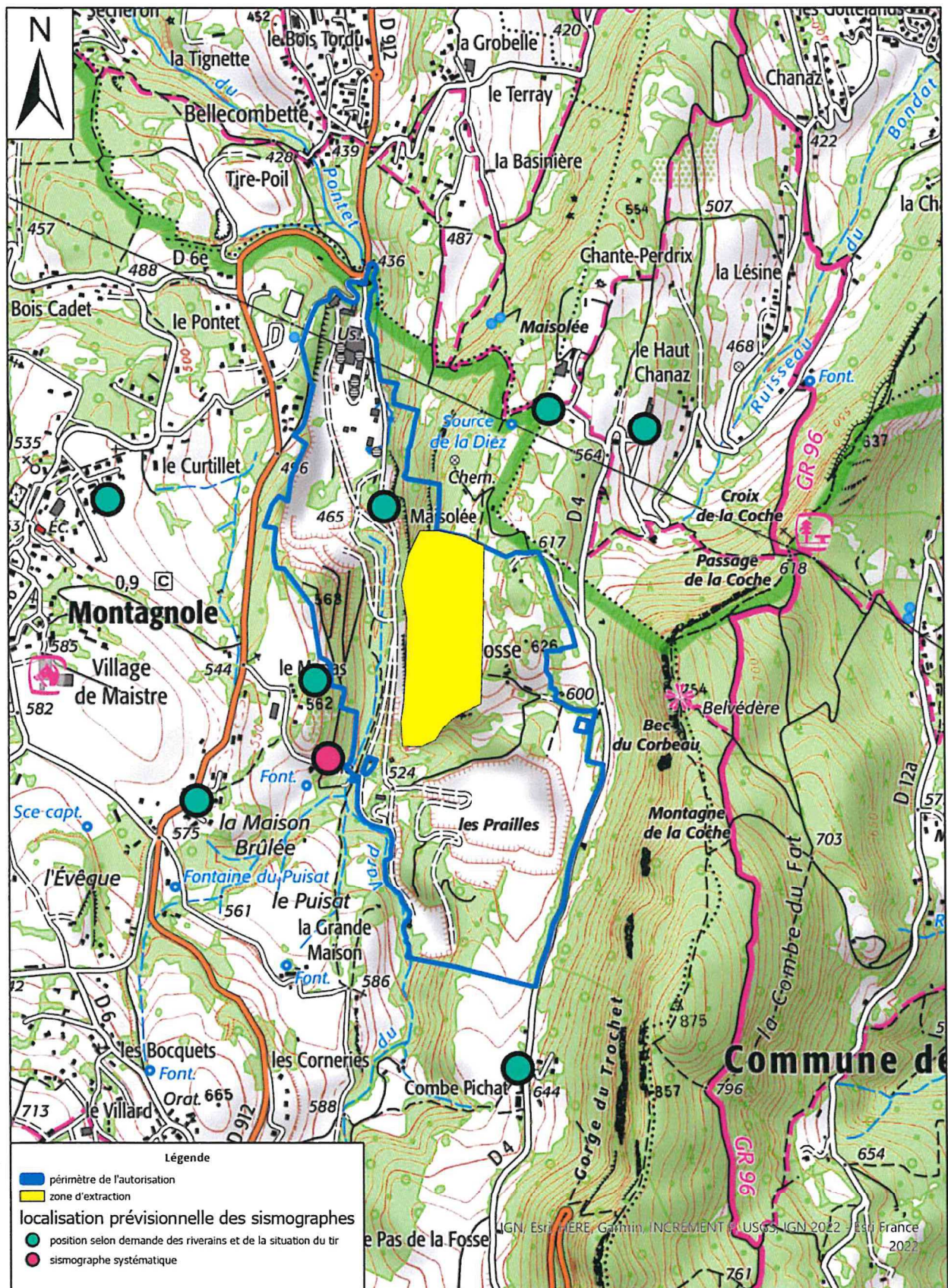
(1) Pour les sols, une valeur limite plus élevée peut être admise, à condition que la valeur limite de 500 mg/kg de matière sèche soit respectée pour le carbone organique total sur éluat, soit au pH du sol, soit pour un pH situé entre 7,5 et 8,0.

ANNEXE 8 : LOCALISATION DES POINTS DE MESURE DE BRUIT ET VIBRATIONS

ANNEXE 8.1 : CARTE DE LOCALISATION DES MESURES DE BRUIT



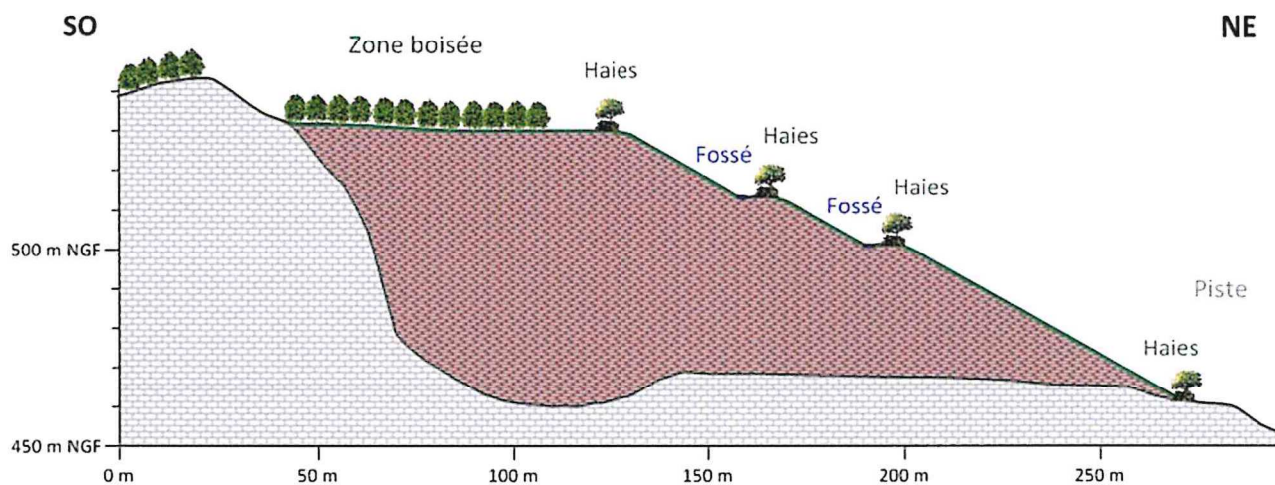
ANNEXE 8.2 : LOCALISATION PRÉVISIONNELLE DES POINTS DE MESURE FIXE DES VIBRATIONS (SISMOGRAPHES)



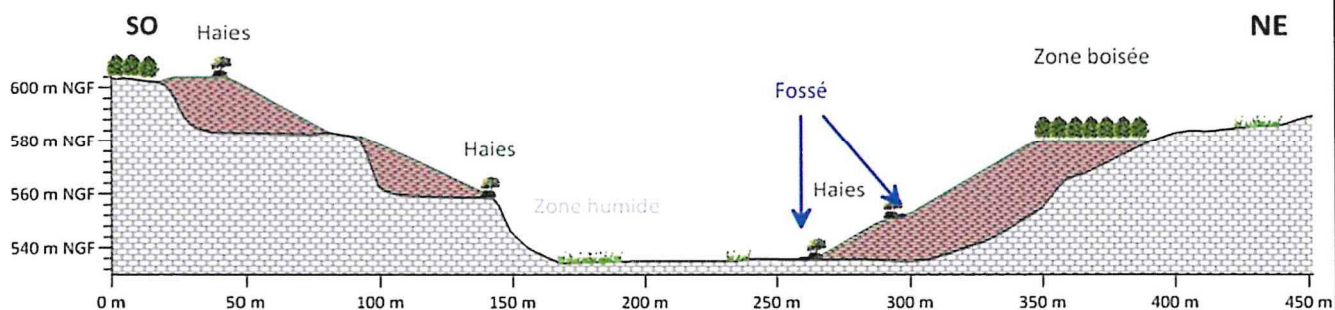
ANNEXE 9 : REMISE EN ÉTAT

ANNEXE 9.1 : COUPES DE L'ÉTAT FINAL

Le Pontet - Zone réaménagée



La Coche - Zone réaménagée



Carnavaggio - Zone réaménagée

